

SCUOLA INFANZIA RODARI

PROGETTO DI INTERIOR DESIGN

MODENA

17 - 12 -2020

concept arredi

11 - 1 -2021

render e preventivi

project by
arch. Sebastiano Longaretti

furniture by
PLAY+

CONCEPT

Per la stesura di questo progetto arredi ci si è affidati all'ottimo lavoro che la Scuola Infanzia Rodari ha fatto di analisi dei propri spazi e raccolta dei desideri di trasformazione degli stessi.

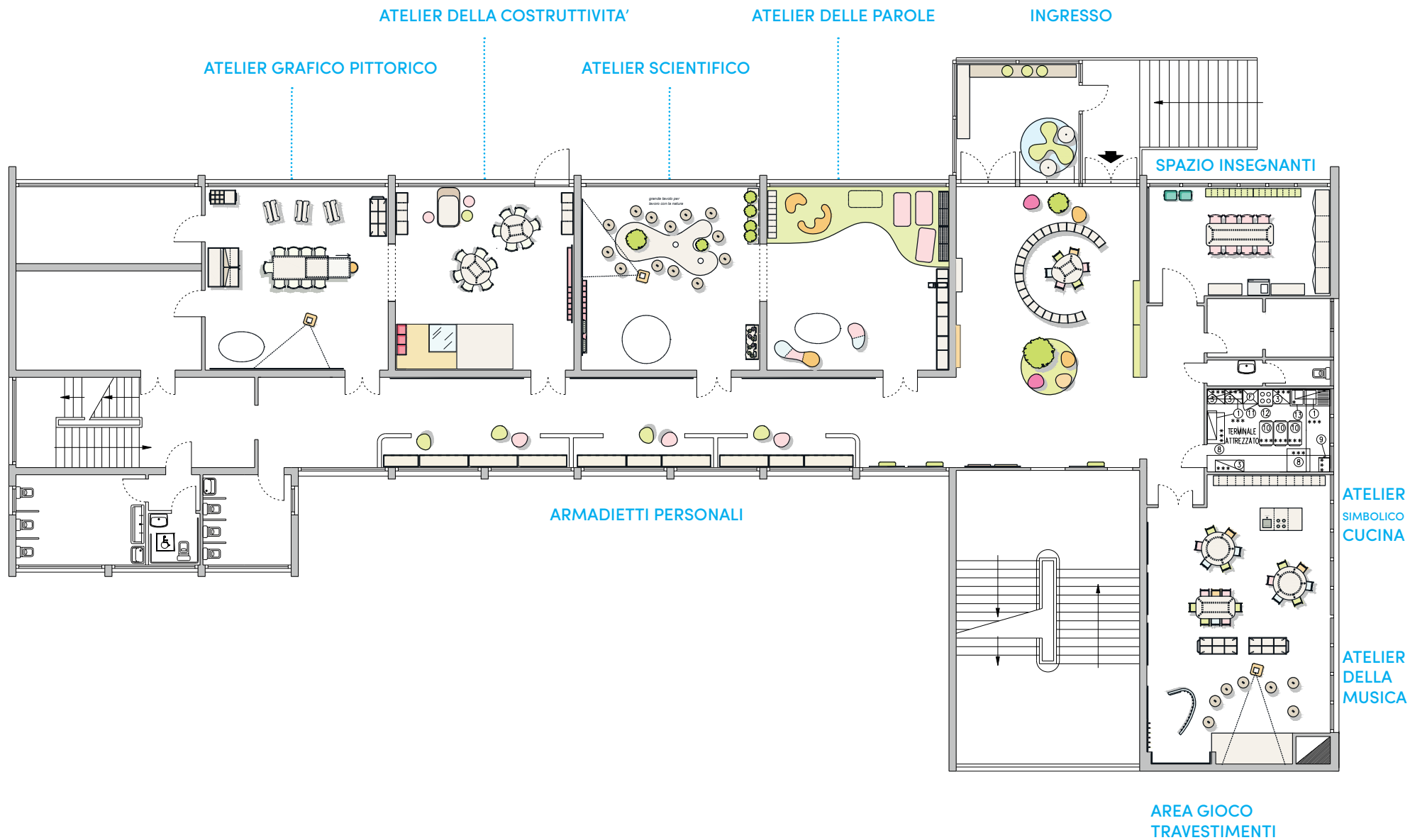
Il fascicolo denominato "IDEA SPAZI SCUOLA INFANZIA RODARI - proposte per ripartire a Settembre" è stato quindi un'ottima guida per capire cosa proporre stanza per stanza.

In generale il progetto ricalca l'idea espressa di avere una **fluidità di spazi e funzioni** più che una vera e propria definizione di "spazi aula" classicamente intesa; i bambini avranno infatti a disposizione un paesaggio di opportunità rappresentato dagli ambienti definiti come Atelier. Diverse esperienze per indagare, esplorare tematiche quali la scienza, la musica, l'arte, la cucina, e aree per il gioco simbolico, il gioco della costruttività, un'area dedicata alla cucina e al gioco dei travestimenti. Ciascuno spazio è ben definito e progettato col criterio di accogliere ciascuna di queste funzioni con arredi specifici.

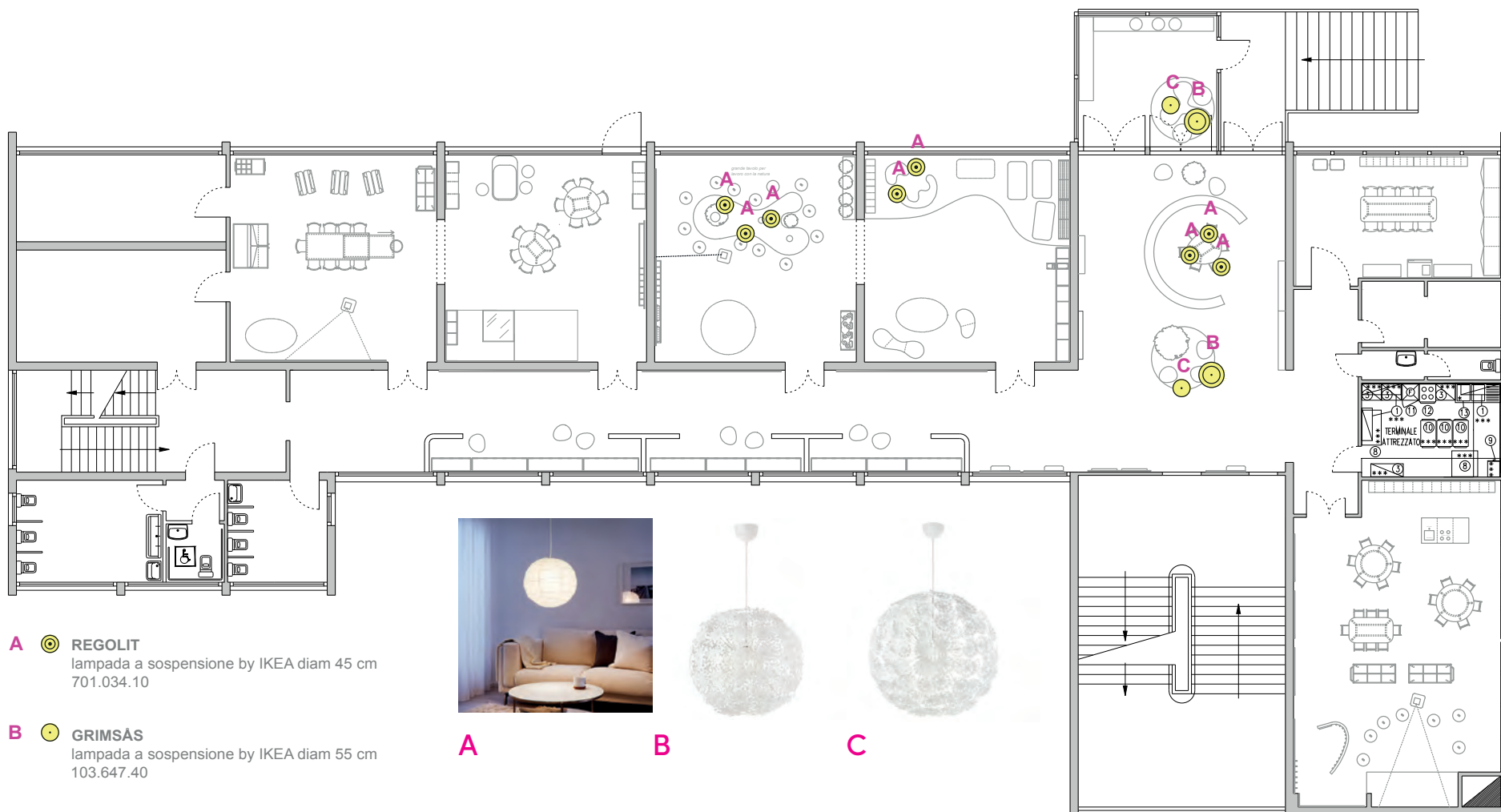
Il grande spazio centrale di ingresso diventa spazio di apprendimento un po' per andare incontro alle attuali (e future) esigenze di maggior spazio dedicato alla didattica e un po' per dare alla struttura un nuovo biglietto da visita che sia manifesto delle intenzioni espresse nel Brief consegnatomi. Una grande libreria accoglie un piccolo ambiente di lavoro con la possibilità di disegnare su grandi bacheche poste alle pareti o di sedersi su delle sedute morbide e immergersi nella lettura personale o di gruppo.


Le piccole nicchie a parete lungo il corridoio di distribuzione agli atelier diventano spazio organizzato per accogliere gli effetti personali dei bambini che frequenteranno questa scuola suddivisi per sezione.


L'aula dedicata agli insegnanti viene declinata in un ambiente in cui gli insegnanti possono riunirsi tra di loro e lavorare su una grande parete lavagna o semplicemente godersi una pausa caffè.




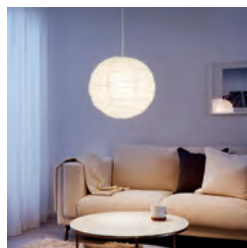
LAYOUT LUCI di accento



A  **REGOLIT**
lampada a sospensione by IKEA diam 45 cm
701.034.10

B  **GRIMSÅS**
lampada a sospensione by IKEA diam 55 cm
103.647.40

C  **GRIMSÅS**
lampada a sospensione by IKEA diam 80 cm
804.168.30



A



B



C



L Lime NCS S 0530 - G80Y

R Rosa NCS S 0520 - R40B

A Azzurro NCS S 0520 - B

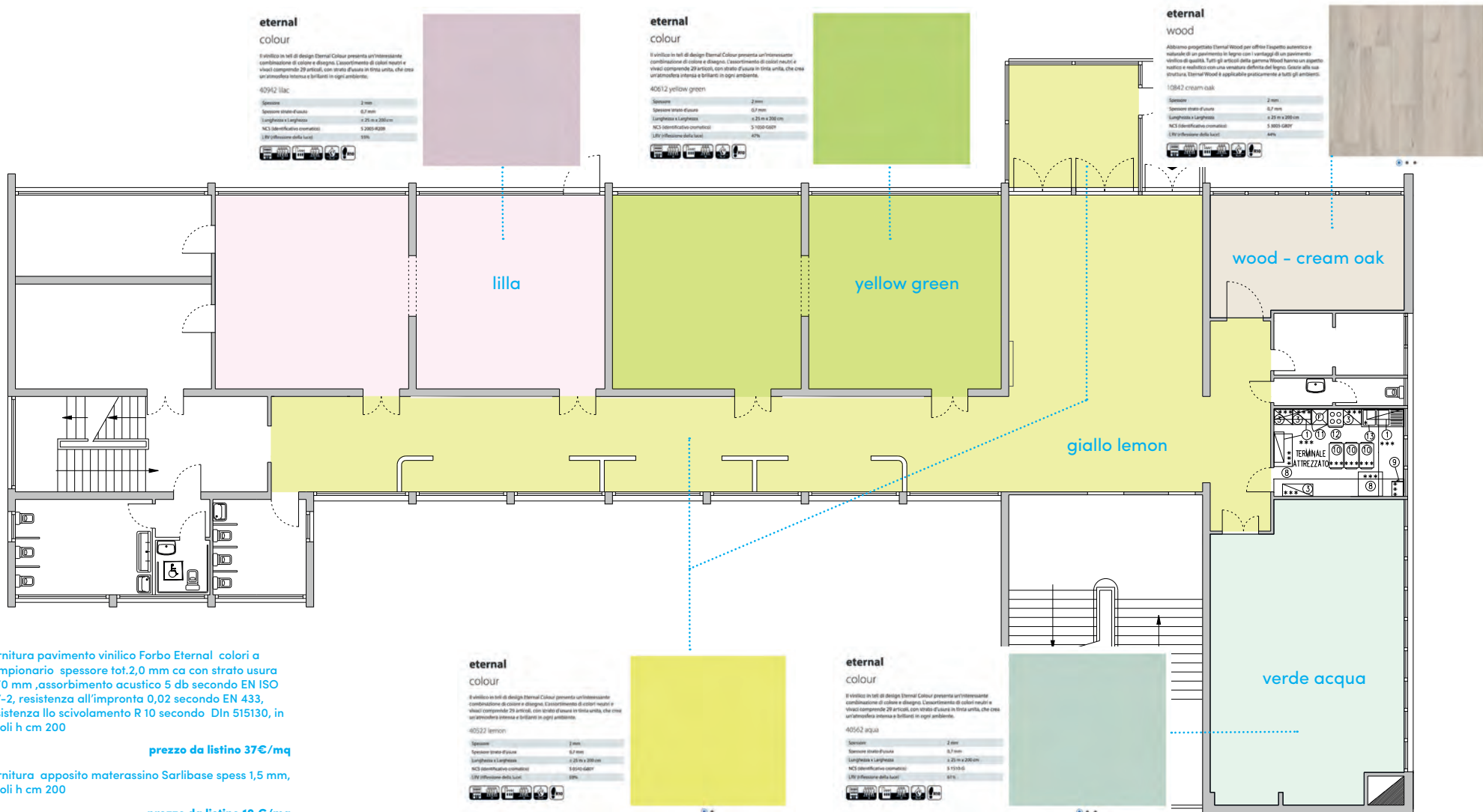
M Mandarino NCS S 0530 - Y20R

N Bianco/Grigio NCS S 2000 - N

S SOFFITTO
Bianco/Grigio NCS S 1500 - N



LAYOUT PAVIMENTI PVC by FORBO



Fornitura pavimento vinilico Forbo Eternal colori a campionario spessore tot. 2,0 mm ca con strato usura 0,70 mm, assorbimento acustico 5 db secondo EN ISO 717-2, resistenza all'impronta 0,02 secondo EN 433, resistenza allo scivolamento R 10 secondo Din 515130, in rotoli h cm 200

prezzo da listino 37€/mq

Fornitura apposito materassino Sarlibase spess 1,5 mm, rotoli h cm 200

prezzo da listino 10€/mq

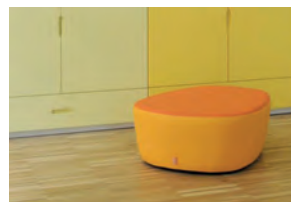
Stesura materassino appoggiato/flottante al pavimento esistente + posa in opera pavimento sarlon Compact incollato al suddetto materassino con apposito adesivo

prezzo da listino 13-15 €/mq

Totale mq di pavimentazione PVC = 435 mq ca

LAYOUT ARREDI

ingresso - piazza



panca copri calorifero nuova con panca per sedute genitori con cuscini rotondi

tappeto di pvc a terra con seduta Alfa e tavolini bassi bianchi

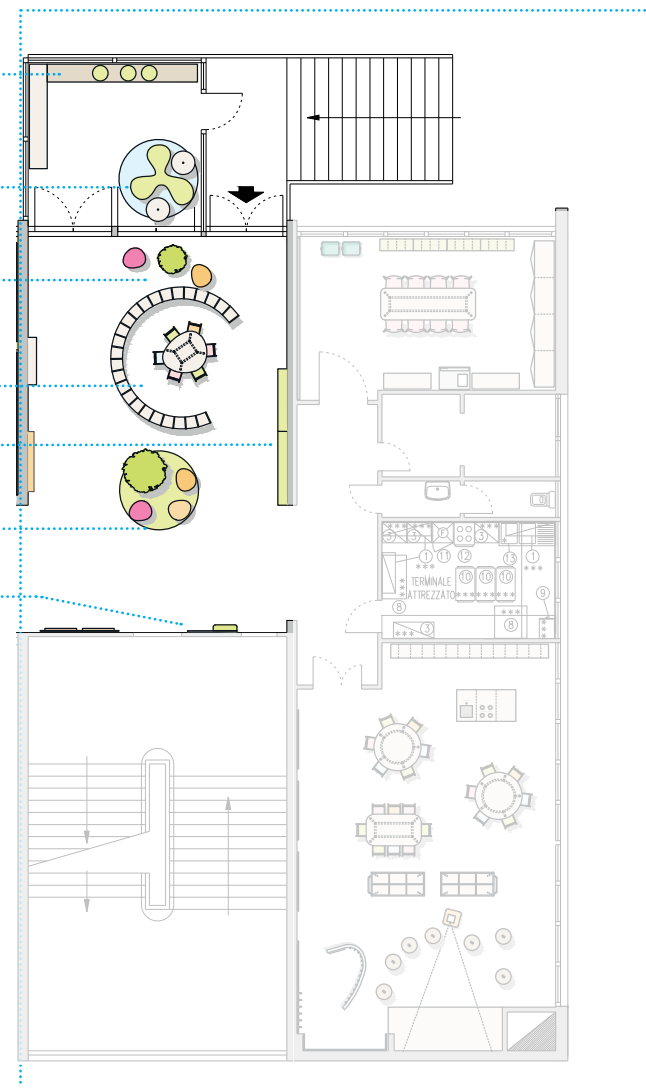
area lettura su sedute morbide con pianta da interni in vaso (ficus benjamin)

area lavoro con grande libreria ad arco con ripiani a vista passanti

grande bacheca lavagna a parete

area lettura su sedute morbide con pianta da interni in vaso (ficus benjamin)

bachecche a parete con mensole

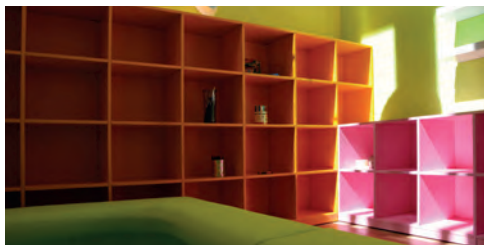






LAYOUT ARREDI

spazio insegnanti



mobile basso libreria con ante chiudibili con chiave



carrelli porta materiali / caffè

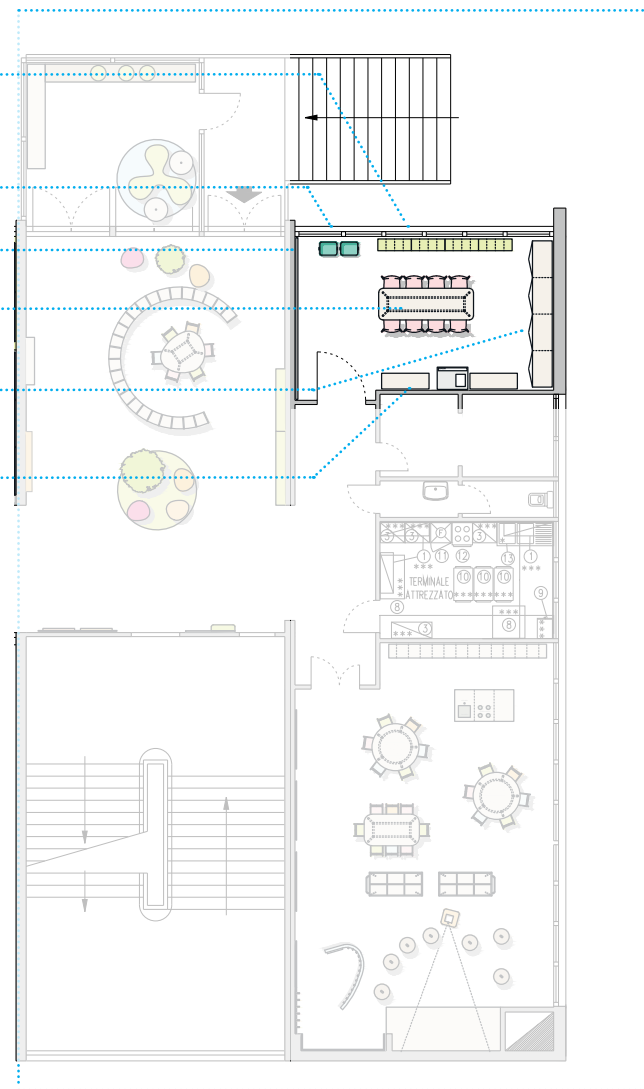
grande bacheca / lavagna bianca

grande tavolo di lavoro da adulti

grande mobile contenitore con ante chiudibili a chiave



mobili contenitori e fotocopiatrice







mobile basso libreria a giorno

gioco simbolico della cucina

tavoli per 20 bambini

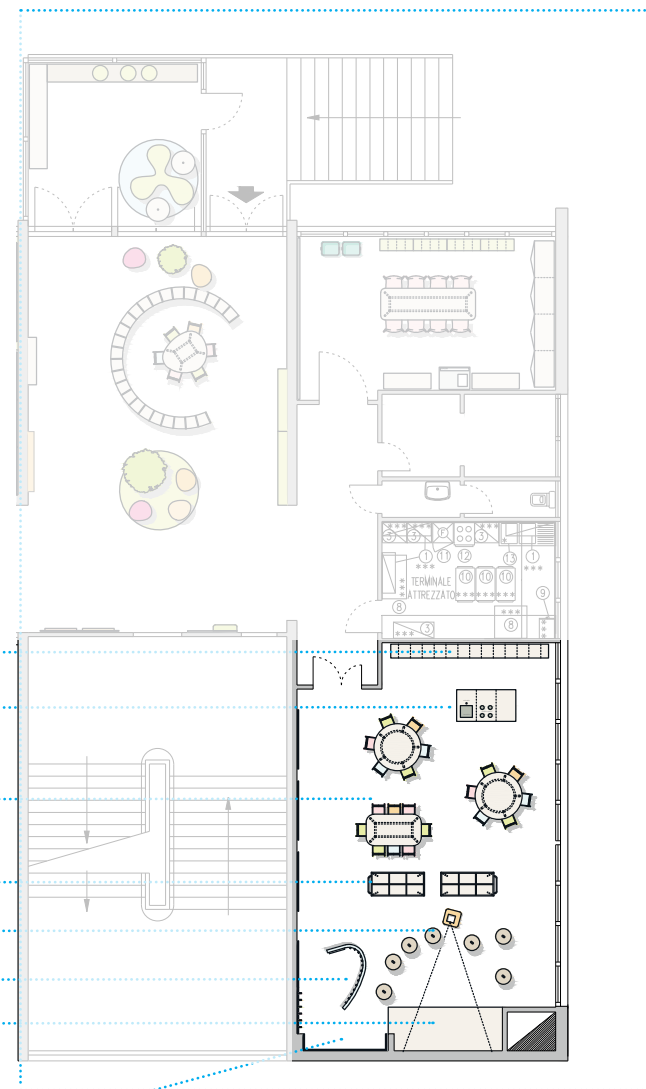
grandi carrelli porta materiali

sgabelli in legno e videoproiettore

gioco dei travestimenti

grande pedana palcoscenico

area con specchi a parete

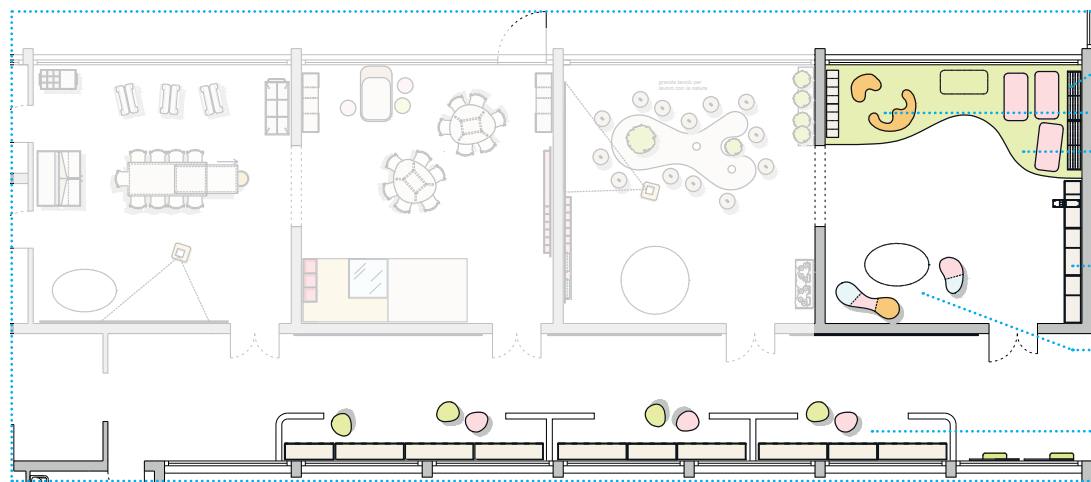






LAYOUT ARREDI

atelier delle parole



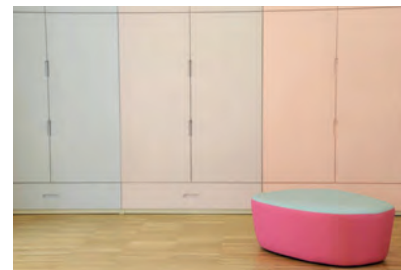
mobile porta materassini per il sonno

spazio lettura con Atollo e piccola libreria
tappeto morbido sagomato h 6 cm

grande libreria con spazi chiusi ad anta e
spazi a giorno a vista; inserito nella libreria
vi è il gioco della posta / messaggistica

area di lettura con sedute morbide e
tavolino sharp per le letture

mobili contenitore per giacche e scarpe
con sedute morbide

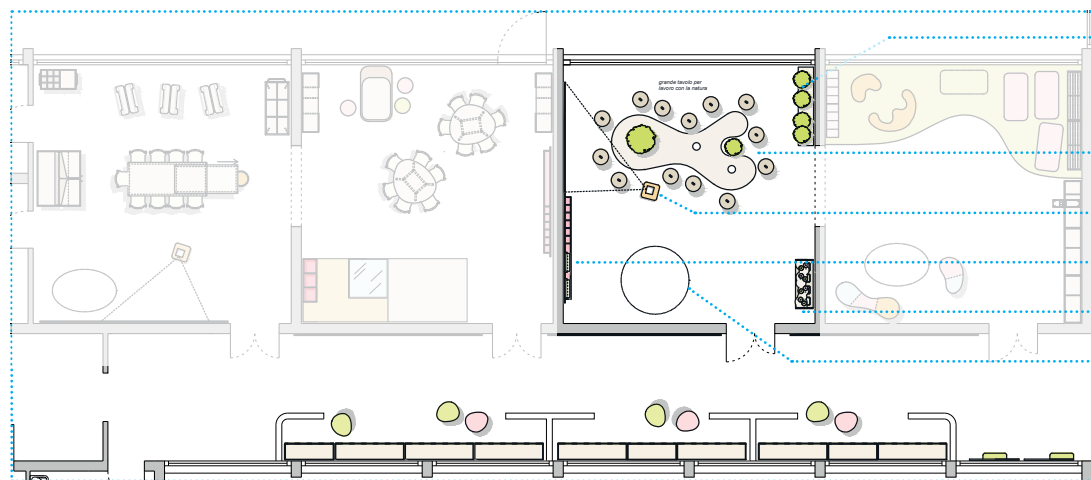






LAYOUT ARREDI

atelier scientifico



panca su ruote per vasi di piante ed essenze

grande tavolo ambientale con fori sul piano per indagini sulla natura

carrellino basso con videoproiettore

lavagna a parete con gioco dei LEGO

gioco dei travasi

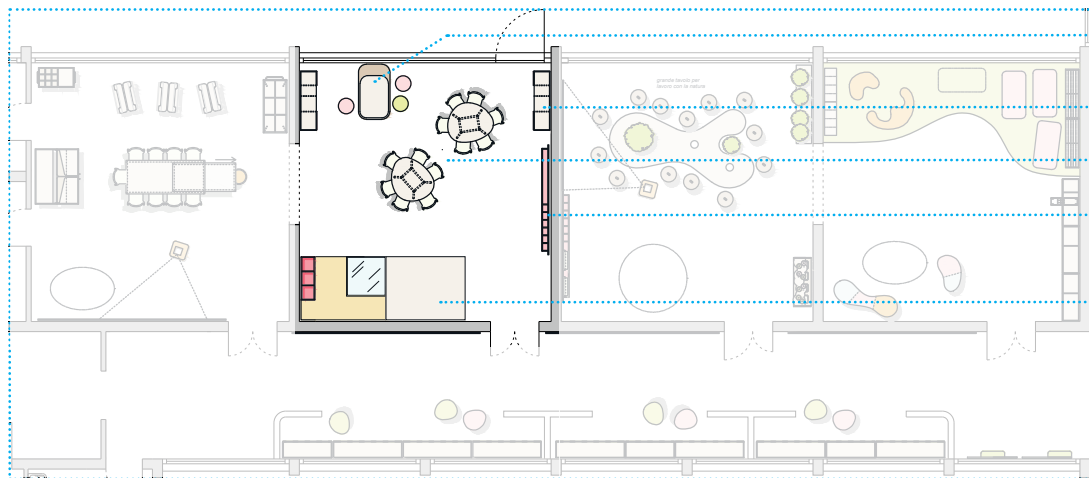
prototipo Vulcani





LAYOUT ARREDI

atelier costruttività



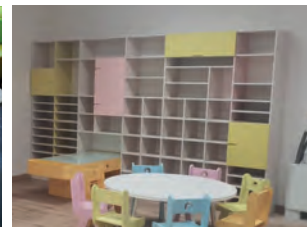
tavolo luminoso ricaricabile

mobili contenitori a parete

tavoli da lavoro

lavagna a parete con gioco dei LEGO

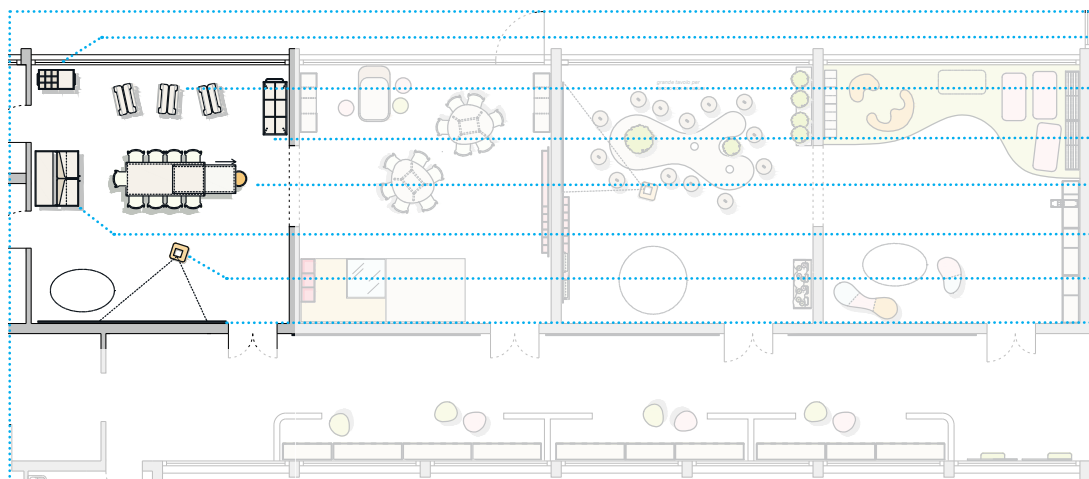
pedana della costruttività con lavagna luminosa integrata





LAYOUT ARREDI

atelier arte



carrello porta materiali

cavalletti da pittore

grande carrello porta materiali

tavoli atelier estraibili

mobile contenitore arte apribile e chiudibile

carrellino porta videoproiettore

grande lavagna bianca





GRAZIE

arch. Sebastiano Longaretti

mail@sebastianolongaretti.com

349 3585493